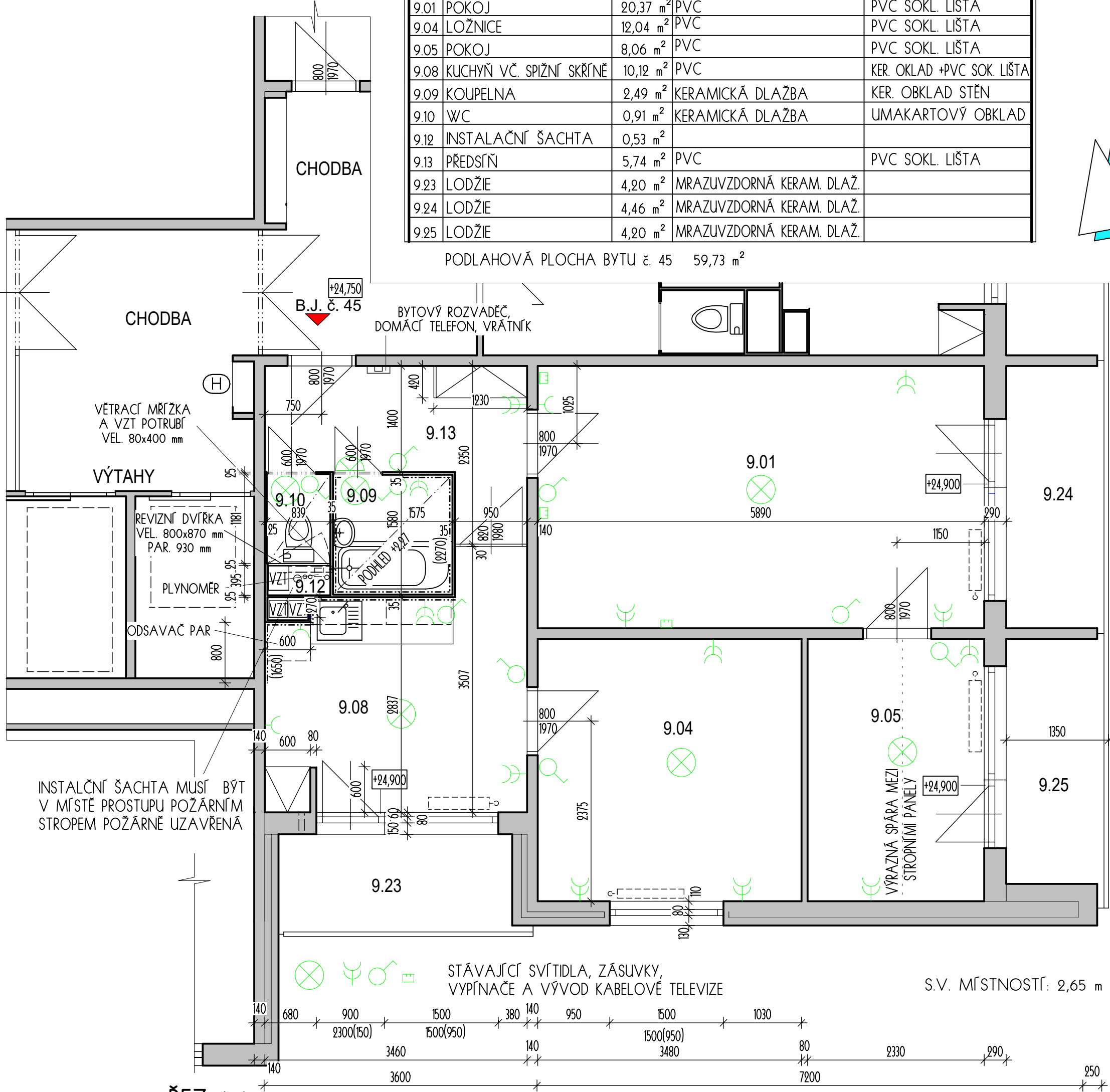


PŮDORYS 9. NP
- STÁVAJÍCÍ STAV

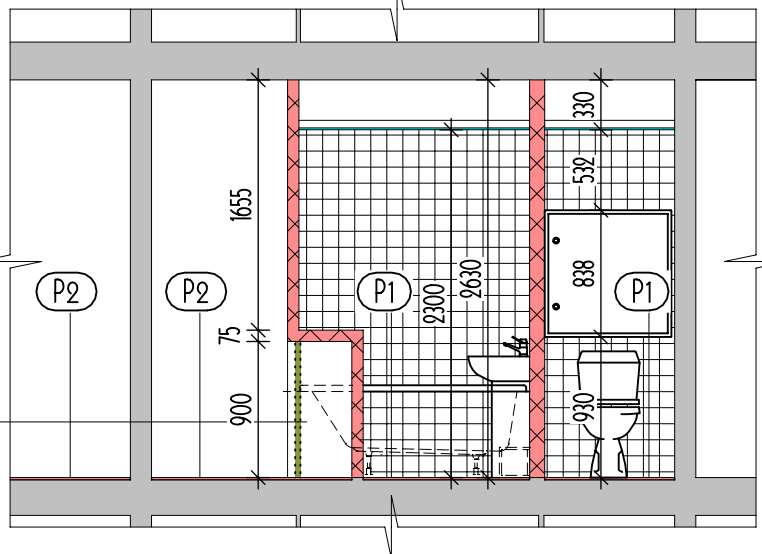
LEGENDA MÍSTNOSTÍ:

Č.M.	MÍSTNOST	PLOCHA	PODLAHA	POVRCHOVÁ ÚPRAVA
	BYT č. 45			
9.01	POKOJ	20,37 m ²	PVC	PVC SOKL. LIŠTA
9.04	LOŽNICE	12,04 m ²	PVC	PVC SOKL. LIŠTA
9.05	POKOJ	8,06 m ²	PVC	PVC SOKL. LIŠTA
9.08	KUCHYŇ VČ. SPIŽNÍ SKŘÍŇE	10,12 m ²	PVC	KER. OKLAD +PVC SOK LIŠTA
9.09	KOUPELNA	2,49 m ²	KERAMICKÁ DLAŽBA	KER. OBKLAD STĚN
9.10	WC	0,91 m ²	KERAMICKÁ DLAŽBA	UMAKARTOVÝ OBKLAD
9.12	INSTALAČNÍ ŠACHTA	0,53 m ²		
9.13	PŘEDSÍŇ	5,74 m ²	PVC	PVC SOKL. LIŠTA
9.23	LODŽIE	4,20 m ²	MRAZUVZDORNÁ KERAM. DLAŽ	
9.24	LODŽIE	4,46 m ²	MRAZUVZDORNÁ KERAM. DLAŽ	
9.25	LODŽIE	4,20 m ²	MRAZUVZDORNÁ KERAM. DLAŽ	

PODLAHOVÁ PLOCHA BYTU č. 45 59,73 m²



ŘEZ 1-1



SKLADBA PODLAH:

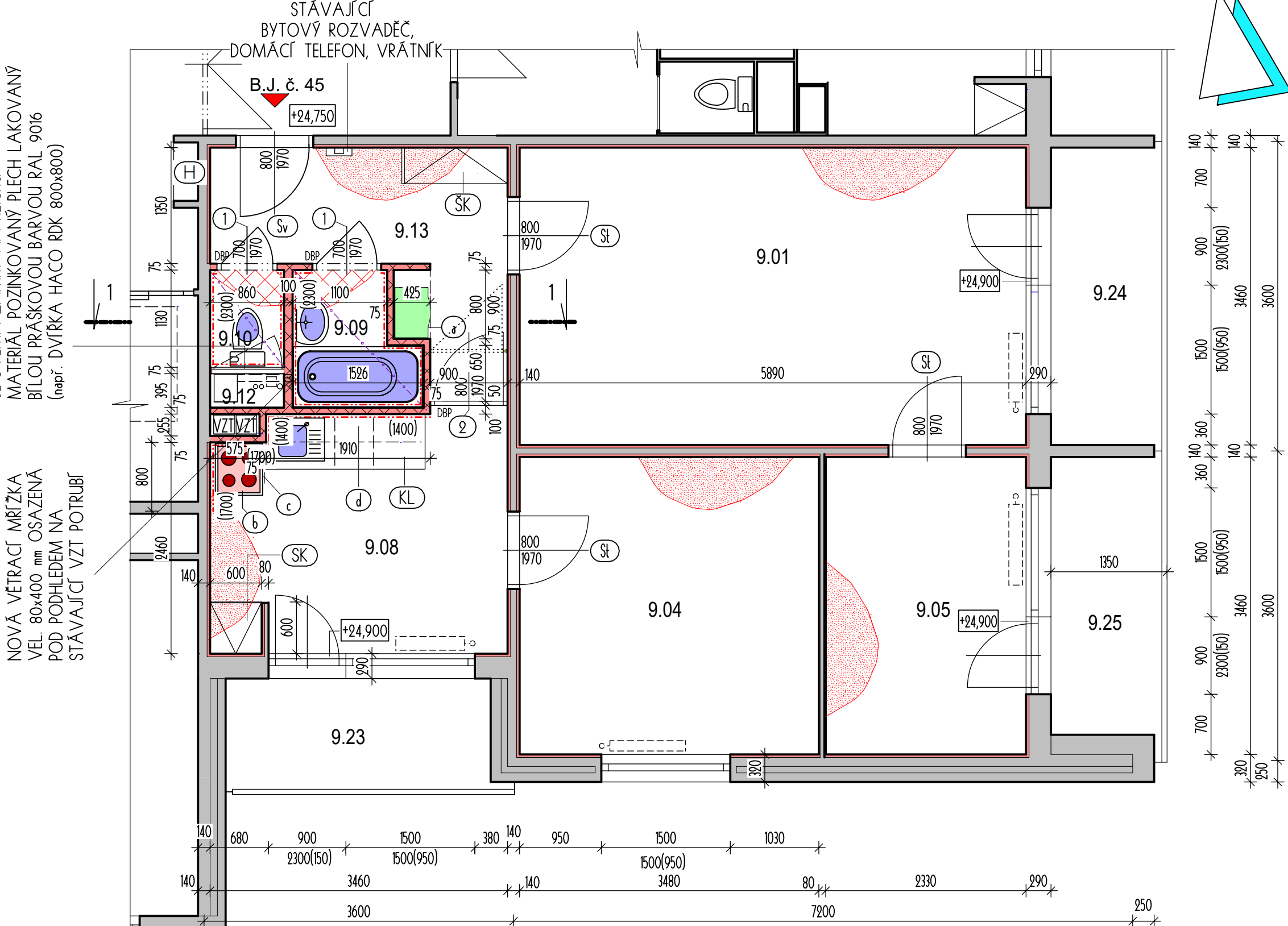
- (P1) - NOVÁ KERAMICKÁ PROTISKLUZNÁ DLAŽBA TL. 9 mm LEPENÁ K PODKLADU, DOPLNĚNA HYDROIZOLAČNÍMI MATERIÁLY (STĚRKA, LEPIDLO, SPÁROVÁNÍ)
- PENETRAČNÍ NÁTĚR
- STÁVAJÍCÍ STROPNÍ KONSTRUKCE
- (P2) - VINILOVÁ PODLAHA TL. min 3 mm LEPENÁ K PODKLADU, PODLAHA DOPLNĚNÁ SOKLOVÝMI PODLAHOVÝMI LIŠTAMI
- PENETRAČNÍ NÁTĚR
- STÁVAJÍCÍ STROPNÍ KONSTRUKCE

VÝPIS VNITŘNÍCH DVEŘÍ

- ① DVEŘE DŘEVĚNÉ VNITŘNÍ VEL. 700x1970 mm JEDNOKŘÍDLOVÉ OTOČNÉ PLNĚ HLADKÉ, DŘEVĚNÝ RÁM VÝPLŇ DUTINOVÁ DTD DESKA
POVRCH HLADKÝ HPL LAMINÁT
BARVA BÍLÁ
ZÁRUBENÍ: RÁMOVÁ LISOVANÁ OCELOVÁ, PRO SDK STĚNU TL. 75 mm
NÁTĚR ZÁRUBNĚ , DVOJITÝ SYNTETICKÝ, BARVU UPŘESNÍ INVESTOR
KOVÁNÍ ROZETOVÉ HRANATÉ, ZÁMEK TYP WC
DVEŘE BEZ PRAHU
POČET KUSŮ 2, PRAVE
- ② VNITŘNÍ DŘEVĚNÉ DVEŘE S NADSVĚTLÍKEM DO OTVORU 900x2650 mm
JEDNOKŘÍDLOVÉ OTOČNÉ DVEŘE S 2/3 PROSKLENÍ, DO DŘEVĚNÉ ZÁRUBNĚ
VÝŠKA DVEŘÍ min. 1970 mm
NADSVĚTLÍK PROVEDEN JAKO PEVNÁ ČÁST S FIXNÍM ZASKLENÍM
DVEŘE ZASKLENY BEZPEČNOSTNÍM SKLEM
KOVÁNÍ ROZETOVÉ HRANATÉ, KLIKA- KLIKA, ZÁMEK VLOŽKOVÝ
DVEŘE BEZ PRAHU
POČET KUSŮ 1, LEVÉ
- PŘED ZAHÁJENÍM VÝROBY JE NUTNO ROZMĚRY OVĚRIT PŘÍMO NA STAVBĚ
- DBP
(Sv)
(SK)

DVEŘE BEZ PRAHU
STÁVAJÍCÍ VSTUPNÍ DVEŘE DO BYTU S POŽÁRNÍ ODOLNOSTÍ EI 30-Co/DP3
STÁVAJÍCÍ VNITŘNÍ DVEŘE HLADKÉ PLNĚ - BUDOU OČISTĚNÝ A POŠKOZENÉ PLOCHY DOPLNĚNÝ NOVÝM NÁTĚREM
U STÁVAJÍCÍCH DVEŘÍ BUDE PROVEDENA VÝMĚNA PRAHŮ

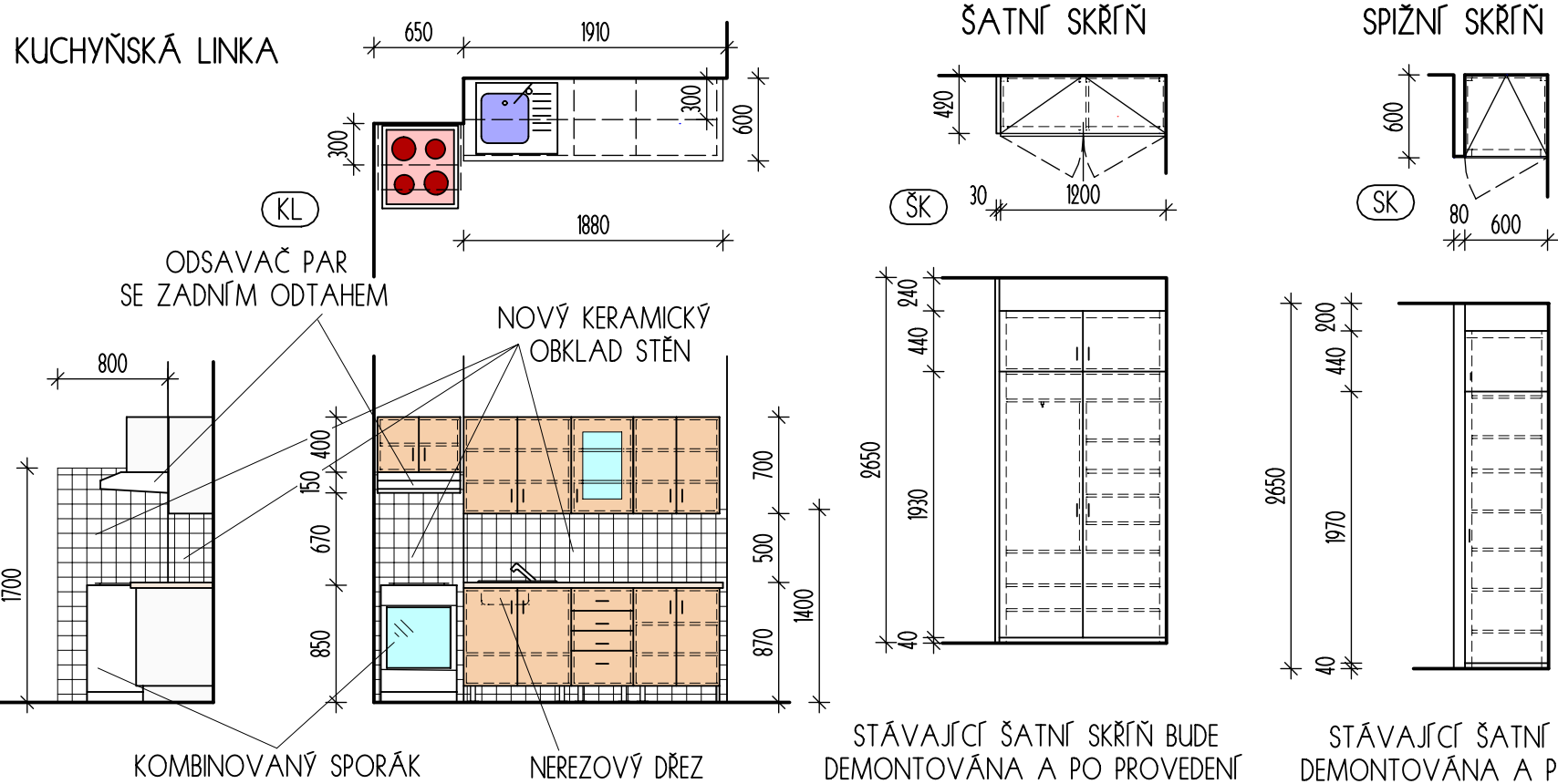
PŮDORYS 9. NP - NAVRHOVANÉ ÚPRAVY



VYBAVENÍ BYTU:

- Ⓐ ÚZKÁ PRAČKA S PŘEDNÍM PLNĚNÍM (VEL. 84,3x59,5x37,8 cm) NENÍ SOUČÁSTÍ DODÁVKY STAVBY
- Ⓑ KOMBINOVANÝ SPORÁK S ELEKTRICKOU MULTIFUNKČNÍ TROUBOU A ČTYŘMI PLYNOVÝMI HOŘÁKY S POJISTKOU VEL. 50x60x85 cm
- Ⓒ PODVĚSNÝ ODSAVACÍ PAR V ŠÍŘCE 60 cm BUDE OSAZEN POD HORNÍ KUCHYŇSKOU SKŘÍŇKOU A NA POJEN NASTÁVAJÍCÍ VZT POTRUBÍ
- Ⓓ STÁVAJÍCÍ KUCHYŇSKÁ LINKA SE SPODNÍMI I HORNÍMI SKŘÍŇKAMI BUDE PŘED ZAHÁJENÍM STAVEBNÍCH PRACÍ DEMONTOVÁNA A PO JEJICH DOKONČENÍ OPĚTOVNĚ NAMONTOVÁNA (VČETNĚ STÁVAJÍCÍHO NEREZOVÉHO DŘEZU) LINKA BUDE DOPLNĚNA NOVOU STOJÁNKOVOU BATERÍ A ODSAVACEM PAR

STÁVAJÍCÍ VYBAVENÍ BYTU



STÁVAJÍCÍ HORNÍ A PODNÍ SKŘÍŇKY KUCHYŇSKÉ LINKY BUDOU DEMONTOVÁNY A PO MONTÁŽI NOVÝCH DĚLICÍCH PŘÍČEK, PROVEDENÍ OMÍTEK, KERAMICKÝCH OBKLADŮ A POKLÁDCE PODLAHOVÉ KRYTINY BUDOU OPĚTOVNĚ OSAZENY A DOPLNĚNÝ NOVÝCH ODSAVACEM PAR A KOMBINOVANÝM SPORÁKEM NEREZOVÝ DŘEZ ZŮSTÁVÁ ZACHOVÁN A BUDE DOPLNĚN NOVOU STOJÁNKOVOU BATERÍ. VŠE S NÁPOJENÍM NA ROZVODY TEPLÉ A STUDENÉ VODY, KANALIZACE, VZT A ELEKTRICKÉ ENERGIE

STÁVAJÍCÍ ŠATNÍ SKŘÍŇ BUDE DEMONTOVÁNA A PO PROVEDENÍ NOVÝCH OMÍTEK A POKLÁDCE PODLAHOVÉ KRYTINY BUDE OPĚT OSAZENÁ TAK, ABY BYLO SOUČASNĚ PROVEDENO ZESILUJÍCÍ NOSNÉ DŘEVĚNÉ KONSTRUKCE (PŘÍHYB POLIC) S JEJÍM DVOJNÁSOBNÝM NÁTĚREM A VÝMĚNOU A DOPLNĚNÍM CHYBĚJÍCÍCH POLIC

STÁVAJÍCÍ ŠATNÍ SKŘÍŇ BUDE DEMONTOVÁNA A PO PROVEDENÍ NOVÝCH OMÍTEK A POKLÁDCE PODLAHOVÉ KRYTINY BUDE OPĚT OSAZENÁ S PROVEDENÍM DVOJNÁSOBNÉHO NÁTĚRU NOSNÉ DŘEVĚNÉ KONSTRUKCE A VÝMĚNOU A DOPLNĚNÍM CHYBĚJÍCÍCH POLIC

LEGENDA MÍSTNOSTÍ:

Č.M.	MÍSTNOST	PLOCHA	PODLAHA	POVRCHOVÁ ÚPRAVA
	BYT č. 45			
9.01	POKOJ	20,37 m ²	VINYLOVÁ KRYTINA	polotuhá soklová lišta
9.04	LOŽNICE	12,04 m ²	VINYLOVÁ KRYTINA	polotuhá soklová lišta
9.05	POKOJ	8,06 m ²	VINYLOVÁ KRYTINA	polotuhá soklová lišta
9.08	KUCHYŇ VČ. SPIŽNÍ SKŘÍŇE	9,46 m ²	VINYLOVÁ KRYTINA	polotuhá soklová lišta
9.09	KOUPELNA	2,06 m ²	KERAMICKÁ DLAŽBA	KER. OBKLAD STĚN
9.10	WC	0,97 m ²	KERAMICKÁ DLAŽBA	KER. OBKLAD STĚN
9.12	INSTALAČNÍ ŠACHTA	0,53 m ²		
9.13	PŘEDSÍŇ VČ. SAT. SKŘ. A NKV	6,44 m ²	VINYLOVÁ KRYTINA	polotuhá soklová lišta
9.23	LODŽIE	4,20 m ²	MRAZUVZDORNÁ KERAM. DLAŽ	
9.24	LODŽIE	4,46 m ²	MRAZUVZDORNÁ KERAM. DLAŽ	
9.25	LODŽIE	4,20 m ²	MRAZUVZDORNÁ KERAM. DLAŽ	

LEGENDA HMOT A MATERIÁLŮ:

- STÁVAJÍCÍ KONSTRUKCE
- MONTOVANÁ SDK STĚNA V TL. 75 mm a 100 mm JEDNODUŠE OBOUSTRANNĚ OPLÁSTĚNÁ DESKOU TL. 12,5 mm, DOPLNĚNÁ TEPELNOU A AKUSTICKOU IZOLACÍ TL. 50 mm
PRO VLHKE PROSTŘEDÍ BUDE POUŽITA IMPREGNOVANÁ SDK DESKA
PRO KOTVENÍ UMYVADLA, KUCHYŇSKÉ LINKY A ODSAVACÍ PAR BUDE KONSTRUKCE STĚNY DOPLNĚNA ZESILUJÍCÍMI NOSNÝMI PROFILY
TLOUŠTKA STĚNY MŮŽE BYT UPRAVENA PO OBNAŽENÍ STÁVAJÍCÍCH INSTALAČNÍCH PŘÍČEK
- PO ODSTRANĚNÍ PAPIŘOVÝCH TAPET LEPENÝCH NA PANEL, PROVĚST DOPLNĚNÍ CHYBĚJÍCÍCH OMÍTEK
- STÁVAJÍCÍ OTOPNÁ ČLÁNKOVÁ TĚLESA ÚSTŘEDNÍHO VYTÁPĚNÍ
- BOURANÉ KONSTRUKCE
- V CELÉ PLOŠE PODLAHY OZNAČENÝCH MÍSTNOSTÍ BUDE PROVEDENA VÝMĚNA STÁVAJÍCÍ KERAMICKÉ DLAŽBY ZA NOVOU KERAMICKOU DLAŽBU PROTISKLUZNOU (TYP ŠRAFY POUZE ILLUSTRACNÍ)
- V CELÉ PLOŠE PODLAHY OZNAČENÉ MÍSTNOSTI BUDE PROVEDENA VÝMĚNA STÁVAJÍCÍ PODLAHOVÉ KRYTINY (PVC) ZA NOVOU VINILOVOU KRYTINU
- MÍSTNOST BUDE PO ODSTRANĚNÍ PŮVODNÍHO PODHLEDU DOPLNĚNA NOVÝM HLADKÝM SDK PODHLEDEM ZAVĚŠENÝM VE VÝŠCE 2,30 m
POD PODHLED BUDOU OSAZENÁ SVĚTLA
- NOVĚ NAVRHOVANÝ KERAMICKÝ OBKLAD STĚN, PŮVODNÍ BUDE ODSTRANĚN

POZNÁMKY

- STÁVAJÍCÍ ZARÍZOVACÍ PŘEDMĚTY (ZÁCHODOVÁ MÍSA, UMYVADLO A VANA) BUDOU DEMONTOVÁNY A NAHRAZENY NOVÝMI VČETNĚ NÁPOJENÍ A OSAZENÍ REVIZNÍCH DVÍŘEK VEL. 300x300 mm POD VANOU
- V NOVĚ NICE BUDE PROVEDENA PŘÍPRAVA PRO NÁPOJENÍ AUTOMATICKÉ PRAČKY PRO ROZVODY ZTI
- PRO ZARÍZOVACÍ PŘEDMĚTY BUDOU NOVĚ OSAZENY UMYVADLOVÁ A VANOVÁ BATERIE
- ODSTRANĚNÍ PŮVODNÍCH PODLAHOVÝCH KRYTIN VČETNĚ PVC SOKLŮ A NÁSLEDNÁ POKLÁDKA NOVÉ VINILOVÉ PODLAHY, KTERÁ BUDE LEPENÁ K VÝČISTĚNÉMU A ODMAŠTĚNÉMU PODKLADU BEZ NEROVNOSTÍ, PODLAHA BUDE DOPLNĚNA SOKLOVÝMI PODLAHOVÝMI LIŠTAMI
- V KOUPELNĚ A NA WC BUDE PŮVODNÍ KERAMICKÁ DLAŽBA NAHRAZENA NOVOU KERAMICKOU PROTISKLUZNOU DLAŽBOU
- BEZPRAHOVÉ PŘECHODY MEZI MÍSTNOSTMI BUDOU ŘEŠENY POMOČÍ KOVOVÉ PODLAHOVÉ LIŠTY
- STÁVAJÍCÍ PRAHY VNITŘNÍCH DVEŘÍ BUDOU ODSTRANĚNÝ A NAHRAZENY NOVÝMI BUKOVÝMI
- VŠECHNY MÍSTNOSTI V BYTOVÉ JEDNOTCE BUDOU VYMALOVÁNY
- V BYTĚ BUDE INSTALOVÁN AUTONOMNÍ HLÁSÍCÍ POŽÁRU
- STÁVAJÍCÍ OTOPNÁ TĚLESA A ROZVODY ÚT V BYTĚ BUDOU OČISTĚNÝ A OPATŘENY DVOJNÁSOBNÝM NÁTĚREM V BÍLÉ BARVĚ
- V BYTĚ BUDE PROVEDENA NOVÁ ELEKTROINSTALACE (OVĚŘENÍ MOŽNOSTI ZASEKÁNÍ ROZVODŮ DO SPAR, VEDENÍ VE STÁVAJÍCÍCH CHRÁNKÁCH PŘÍPADNĚ V PLASTOVÝCH LIŠTÁCH PO POVRCHU) A VÝMĚNA ROZVODŮ ZTI
- SPÁRA MEZI STROPNÍMI PANELE V MÍSTNOSTI č. 9.05 NENÍ STATICKY NEBEZPEČNÁ, DOPORUČUJI SPÁRU PROSKRÁBNOUT A VÝPLNIT TRVALE PRUŽNÝM TMELEM
- STÁVAJÍCÍ KOVOVÉ ZÁRUBNĚ U VSTUPNÍCH A VNITŘNÍCH DVEŘÍ BUDOU OPATŘENY NOVÝM DVOJNÁSOBNÝM NÁTĚREM
- VNITŘNÍ PLASTOVÝ PARAPET BALKONOVÝCH DVEŘÍ JE SOUČÁSTÍ JIŽ REALIZOVANÉ VÝMĚNY VÝPLNÍ OTVORŮ V OBVODOVÝCH STĚNÁCH
- PRO KOMBINOVANÝ SPORÁK BUDE PROVEDENA VÝMĚNA UZÁVĚRU PLYNU VČETNĚ PŘÍVODNÍHO POTRUBÍ

Zodp. projektant	Vypracoval	Kreslil	FRYS STAVEBNÍ PROJEKCE	
Ing. Hana Zárubová	Ing. Hana Zárubová	Ing. Hana Zárubová		
Kraj: OLOMOUCKÝ Místní úřad: Šumperk			Formát	8 A4
Investor: město Šumperk, nám. Míru 1, 787 01 Šumperk			Měřítka	1:50
Slavba: OPRAVA BYTOVÉ JEDNOTKY č. 45 Čsl. armády 445/22, Šumperk			Datum	08/2025
			Účel	DPS
			Číslo zakázky	25/48
Specializace: D.1.1 ARCHITEKTONICKO-STAVEBNÍ ŘEŠENÍ			Číslo výkresu:	Číslo paré:
Název výkresu			PŮDORYS 9. NP	
			D02	